

# Pour une mobilité sécuritaire et intégrée

**David Boudreault**

Directeur des transports  
et de la mobilité durable



## Lévis en quelques chiffres





# Une effervescence au niveau de la construction



En 2022, émission de permis de 3 012 unités de logement (près de 4 x l'objectif ciblé de 850 en 2015)



Les secteurs industriel, commercial et institutionnel agissent comme leviers de développement pour la ville

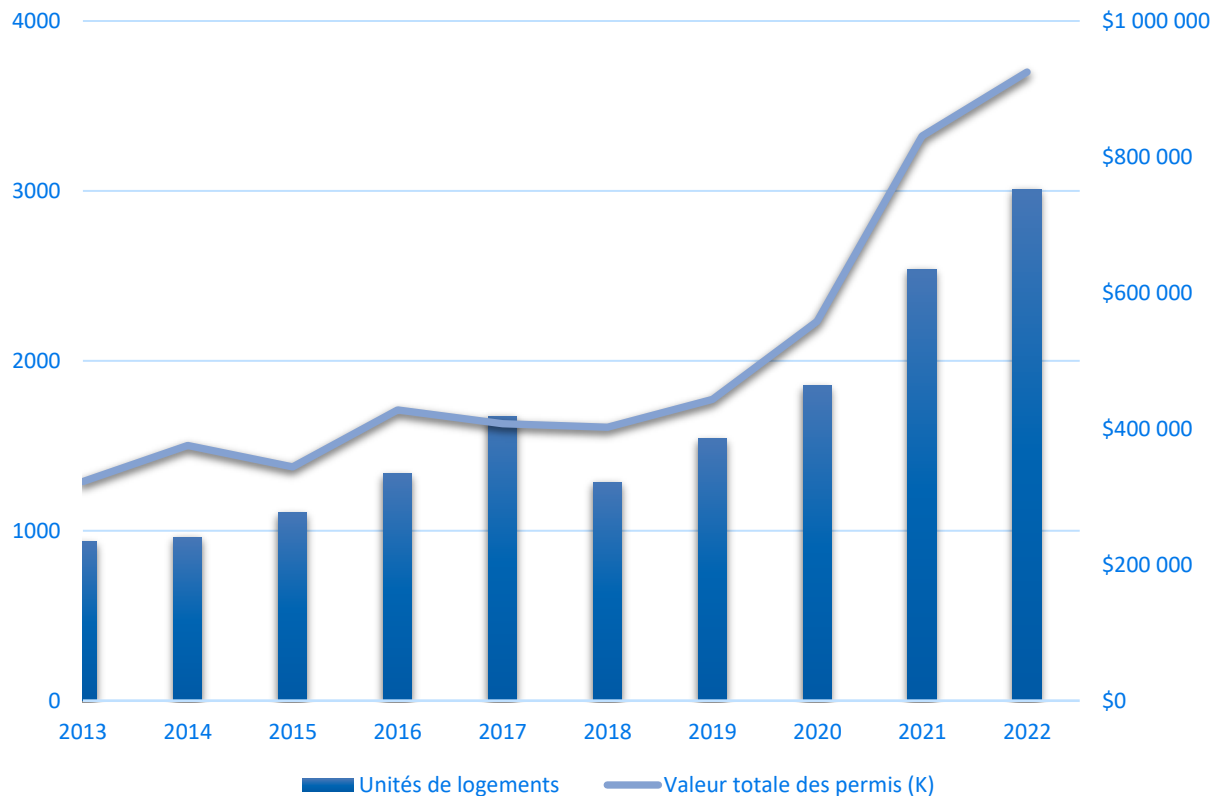
- De 4 600 à 5 000 entreprises entre 2021 et 2022
- 75 000 emplois

2017  
407 M\$ → 2022  
924 M\$

+ 127 %

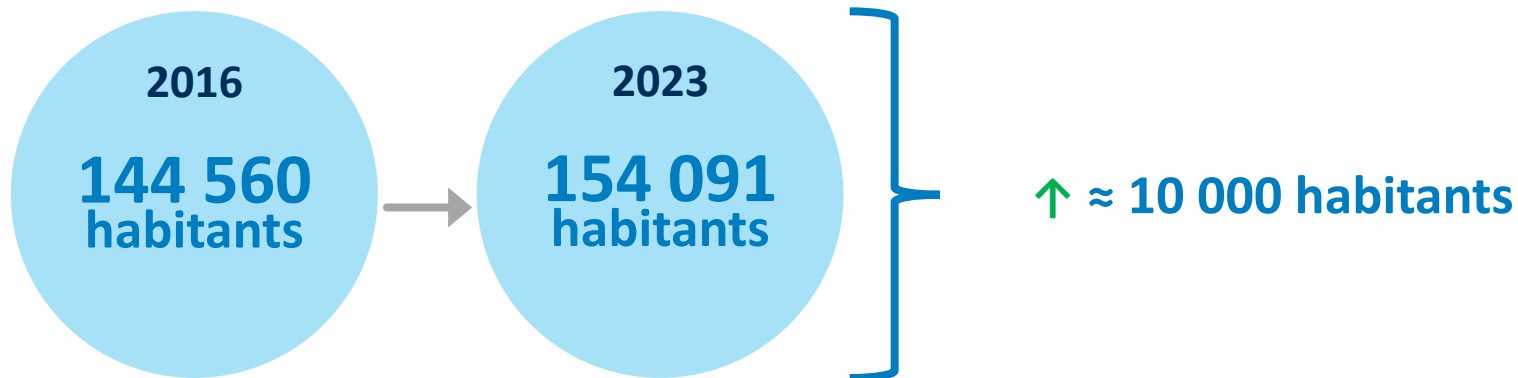


# Permis de construction





# Une croissance fulgurante

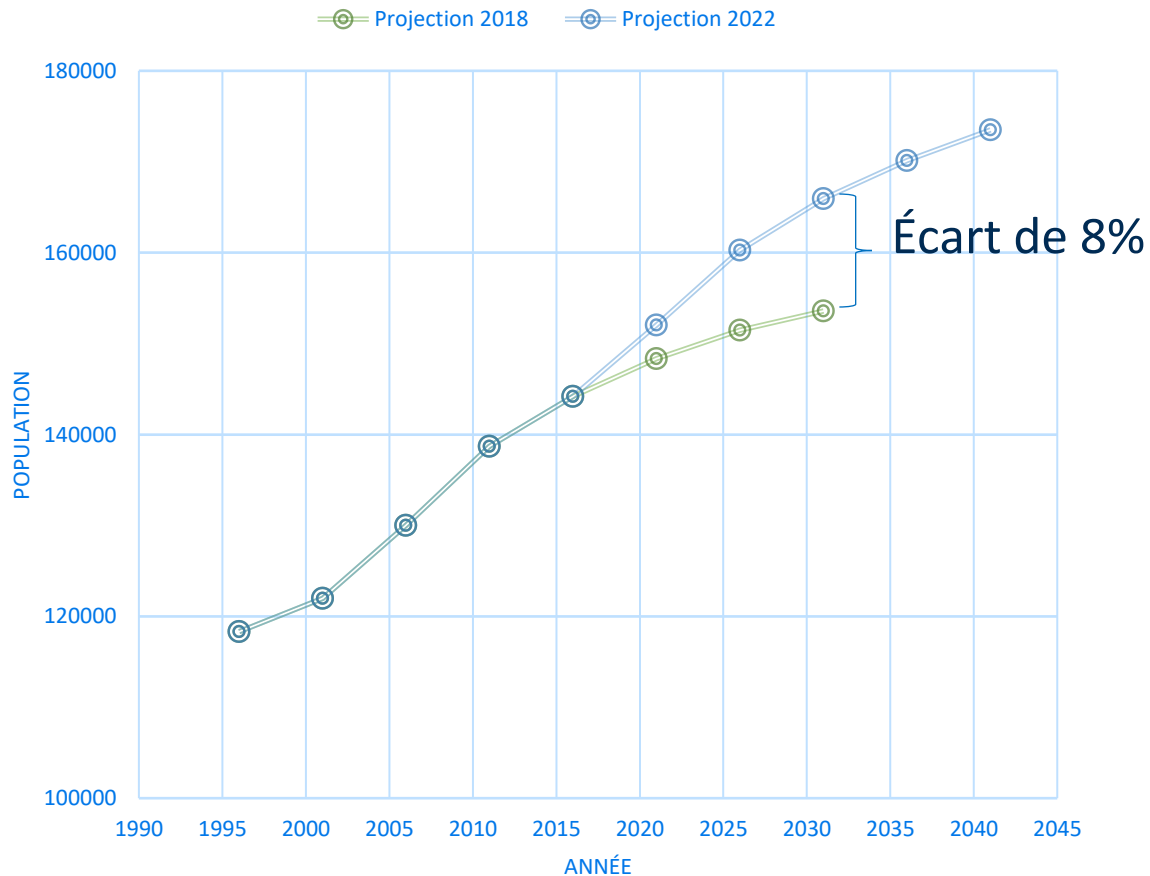


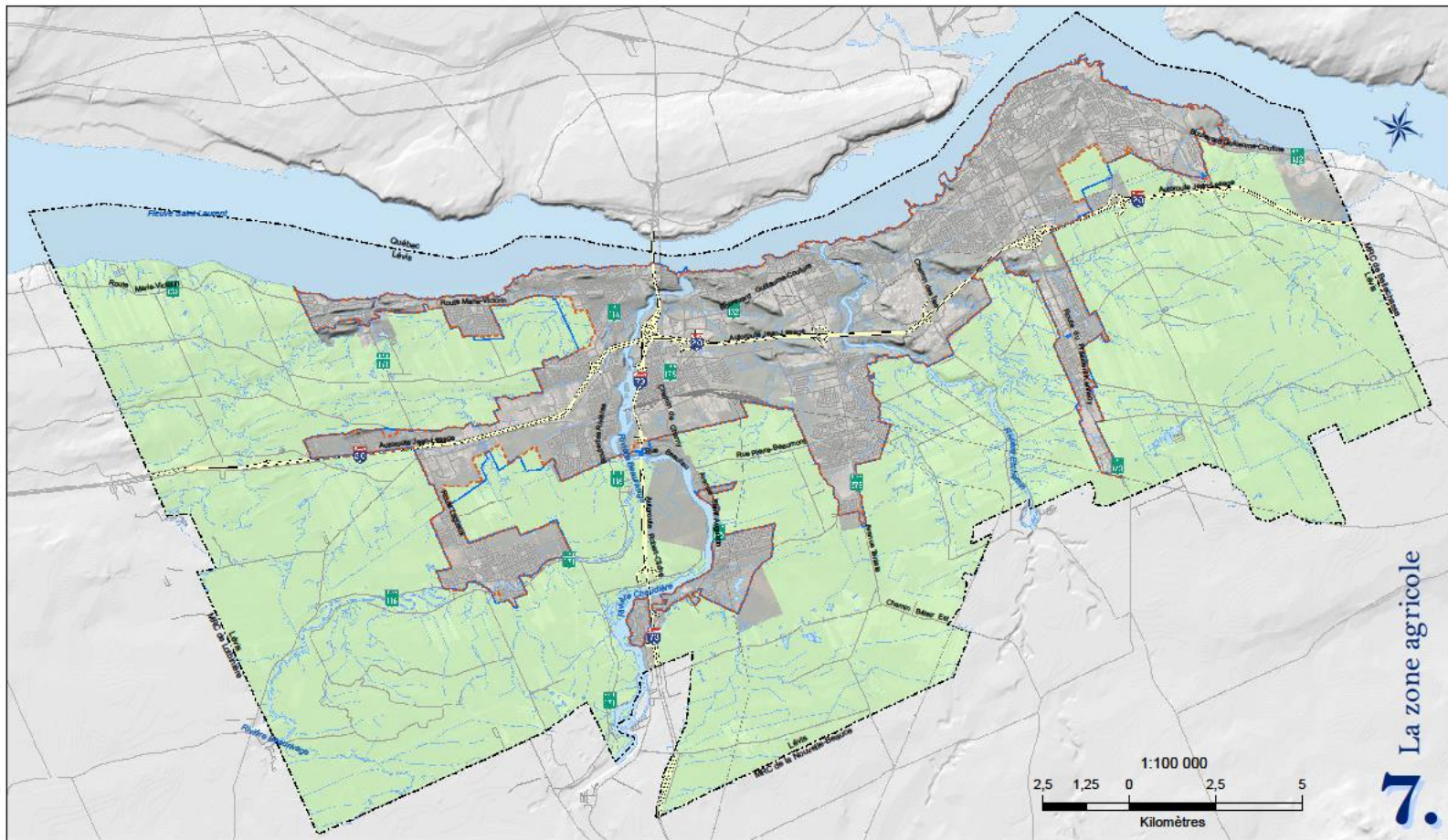
Entre 2020 et 2023, Lévis est au 1<sup>er</sup> rang pour la croissance de sa population parmi les 10 plus grandes villes du Québec

↑ 6 651 (+ 4,5 %)



# Une pleine croissance démographique





La zone agricole  
**7.**

**SAD**  
2016

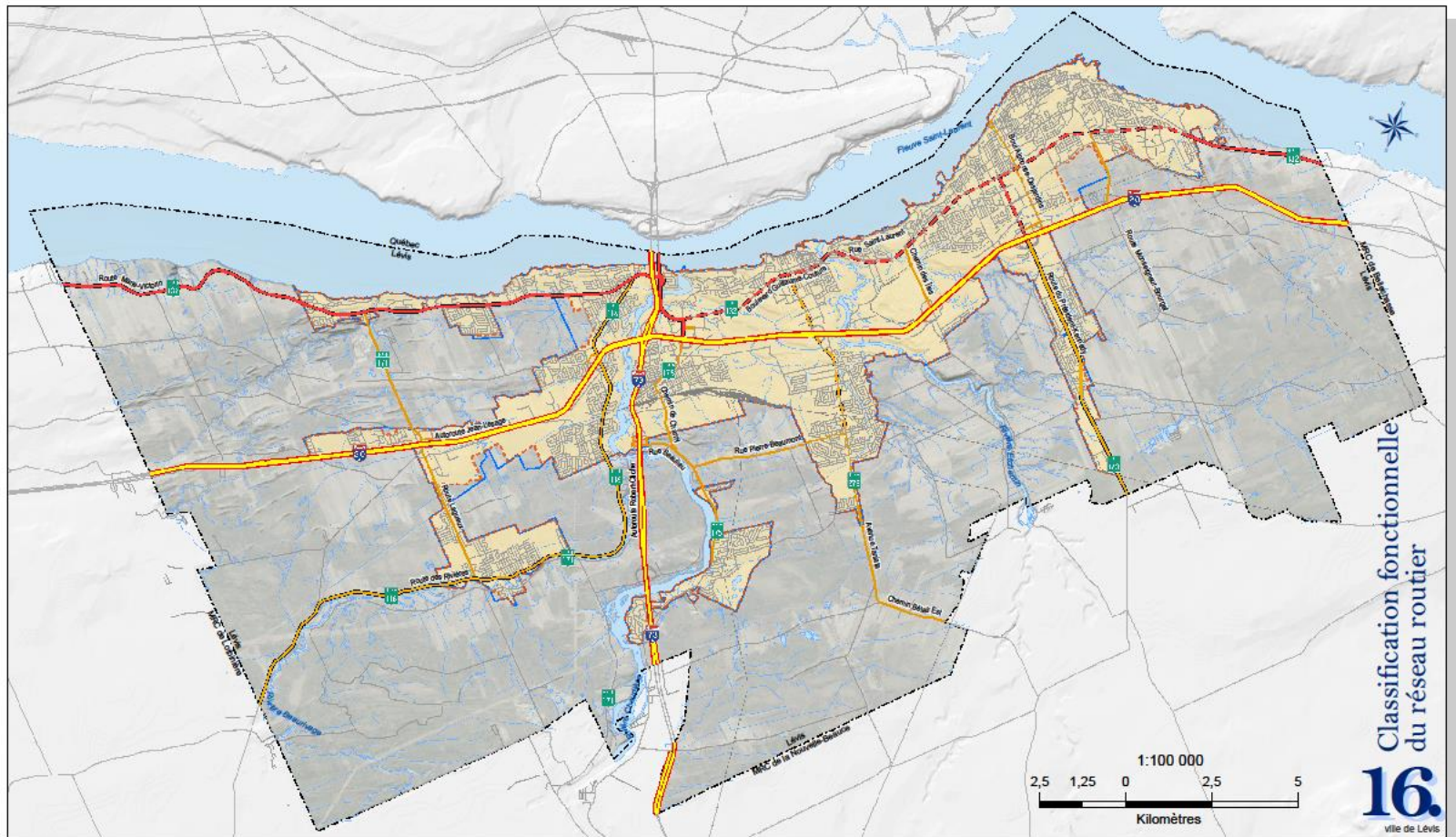
- Zone agricole
- Périmètre d'urbanisation métropolitain
- Périmètre d'urbanisation
- Limite municipale

A jour : 11 juillet 2018

Date: Avril 2016  
 Cartographie: Renée Brochu  
 Projection: Québec MTM zone 7 (NAD 83)  
 Source: Ville de Lévis

Dominic  
 DESLAURIERS, directeur de l'urbanisme  
 Pierre ASSELIN, urbaniste  
 Marie-Jeanne  
 GAGNON-BEAULIEU, urbaniste





Classification fonctionnelle  
du réseau routier

**16.**  
ville de Lévis

**SAD**  
2016

Catégorie de voie de circulation et responsabilité

- |                              |                              |                                |  |
|------------------------------|------------------------------|--------------------------------|--|
| Autoroute (MTMDET)           | Route Collectrice (MTMDET)   | Route collectrice (municipale) | Périmètre d'urbanisation               |
| Route Nationale (MTMDET)     | Route Régionale (municipale) | Rue locale (municipale)        | Périmètre d'urbanisation métropolitain |
| Route Nationale (municipale) | Rue ou chemin privé (privé)  | Limite municipale              |  |

Date: Avril 2016  
Cartographie: Renée Brochu  
Projet: Québec: MTM zone 7 (NAD 83)  
Source: Ville de Lévis



Dominic  
DESLAURIERS, directeur de l'urbanisme  
Pierre ASSELIN, urbaniste  
Marie-Jeanne  
GAGNON-BEAULIEU, urbaniste



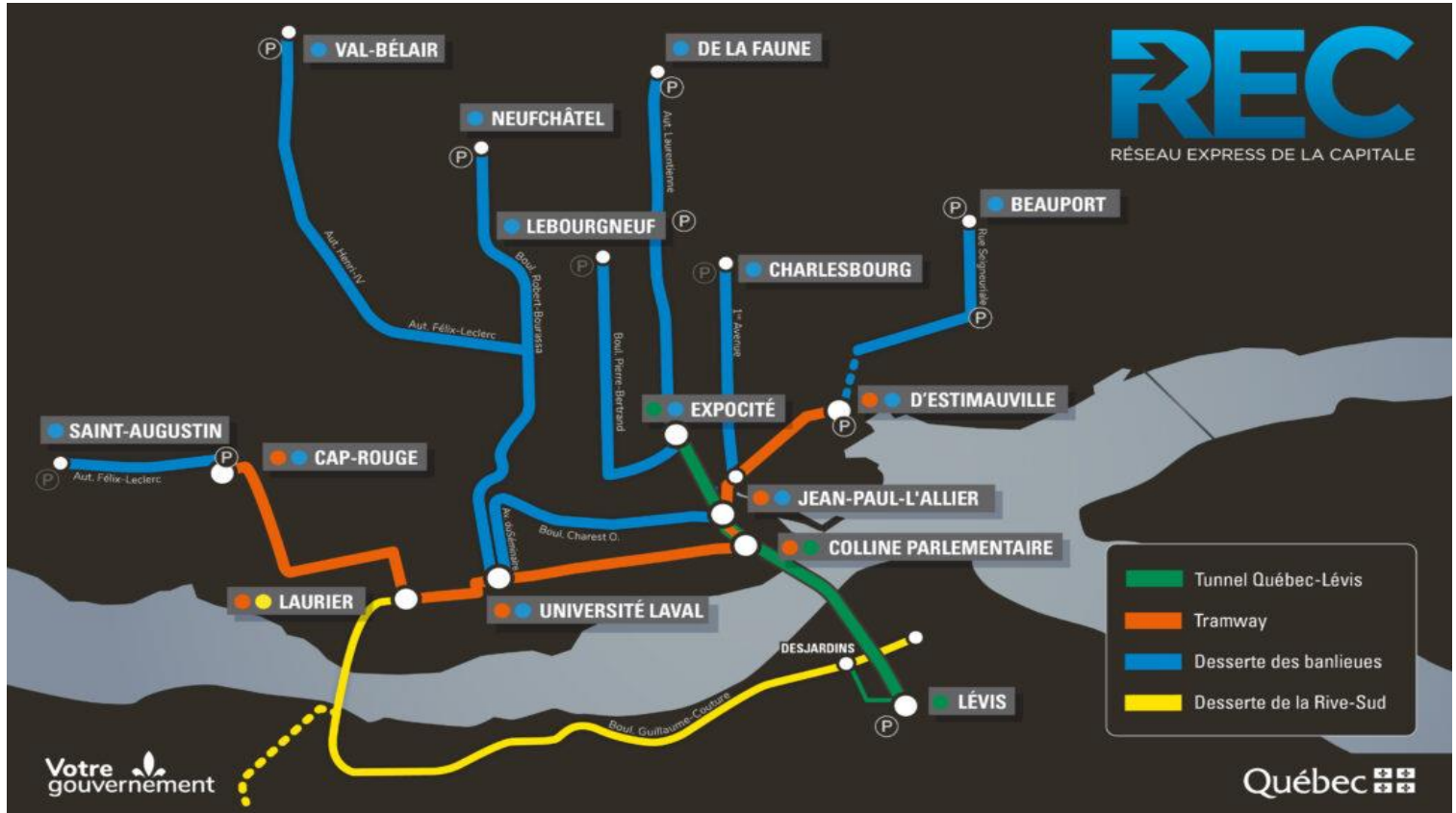


# Transport et mobilité sur le territoire





# Réseau express de la Capitale (2021)





# Voies réservées sur le boulevard Guillaume-Couture

## Vision 2018

Projet de transport misant sur la mobilité durable, favorisant les transports collectif et actifs, permettant une meilleure fluidité et apportant une bonification globale de l'environnement urbain.





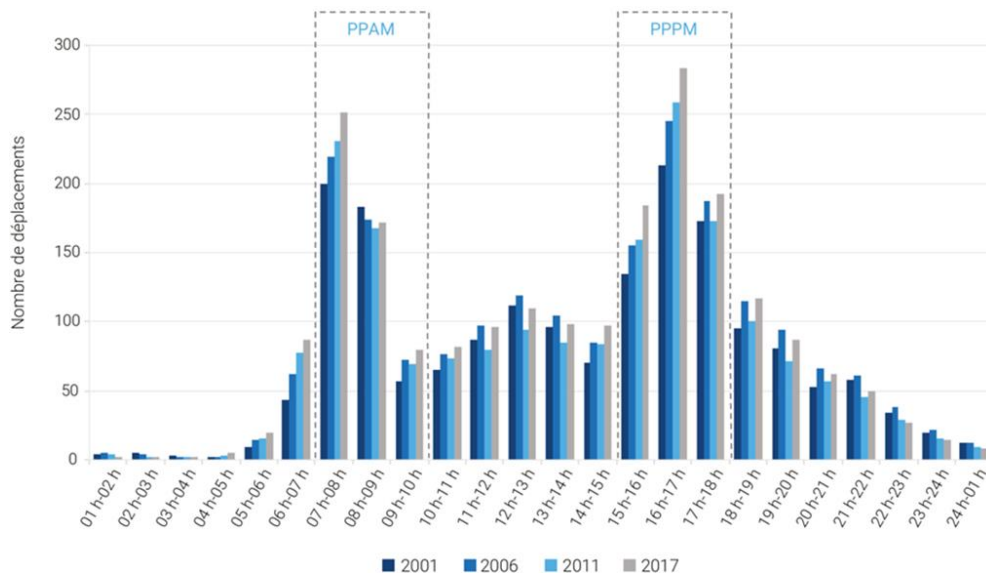
# Hausse des déplacements et prolongement des périodes de pointe

ENTRE 2001 ET 2017

26% d'augmentation des déplacements automobiles

54% d'augmentation des déplacements en transport en commun

Répercussion : Prolongement des périodes de pointe observé sur le territoire



Source : Enquêtes OD





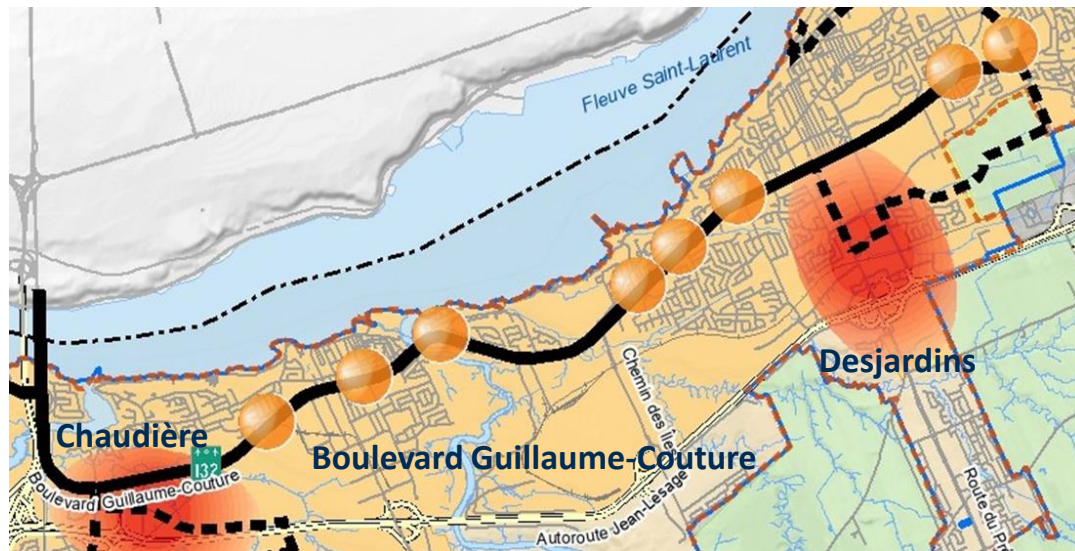
# Pression accrue sur le boulevard Guillaume-Couture

Seul axe de déplacement Est-Ouest de la Ville

89 000 déplacements en AM

103 000 déplacements en PM

Concentration encore plus forte avec  
la stratégie de densification des pôles  
Chaudière et Desjardins prévue au  
Schéma de la Ville



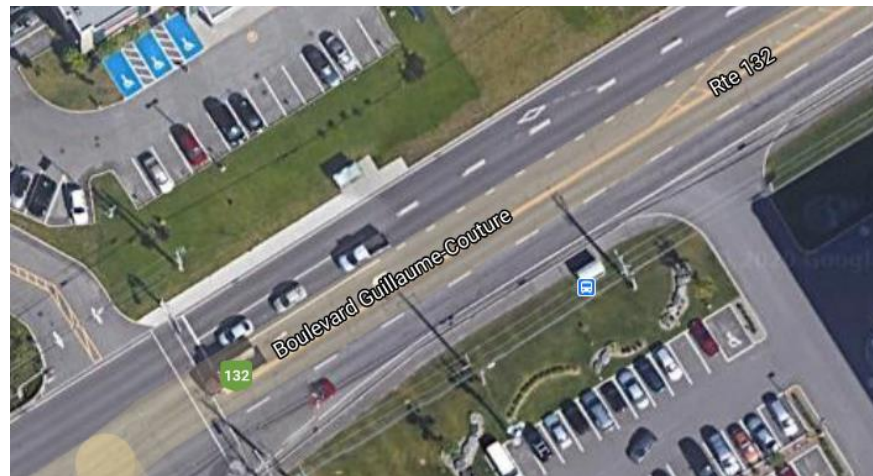


# Problématique pour le transport en commun due au partage des voies

L'axe Guillaume-Couture est la colonne vertébrale du réseau de transport en commun

Présentement, il y a un partage des voies

Répercussions pour le transport en commun :  
perte de fonctionnalité, de fluidité, d'adhérence  
à l'horaire, temps de parcours trop long, temps  
d'attente prolongé, intérêt pour le transport en  
commun est réduit face à l'automobile





# Projet proposé

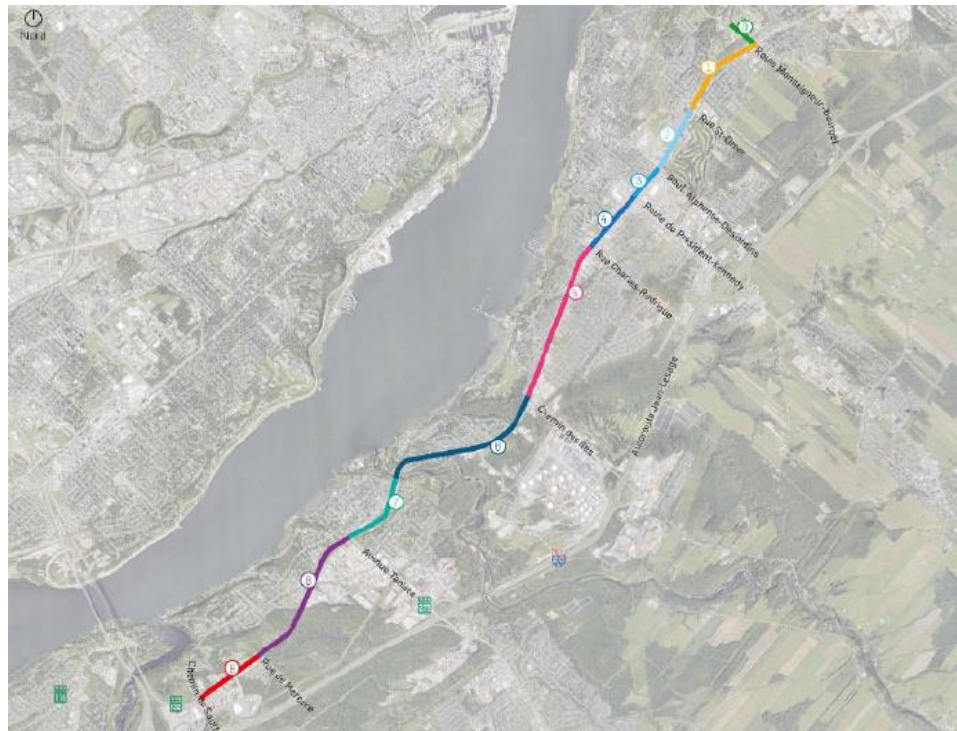
- Offrir aux citoyens une solution de mobilité **efficace et attrayante**
- Améliorer de façon significative **l'offre de transport en commun**
- Bonifier la **mobilité de tous les usagers** du boulevard
- Contribuer à une **gestion équilibrée de l'urbanisation** en conformité avec les orientations gouvernementales de façon à développer le caractère structurant du boulevard





# Deux tronçons particulièrement problématiques

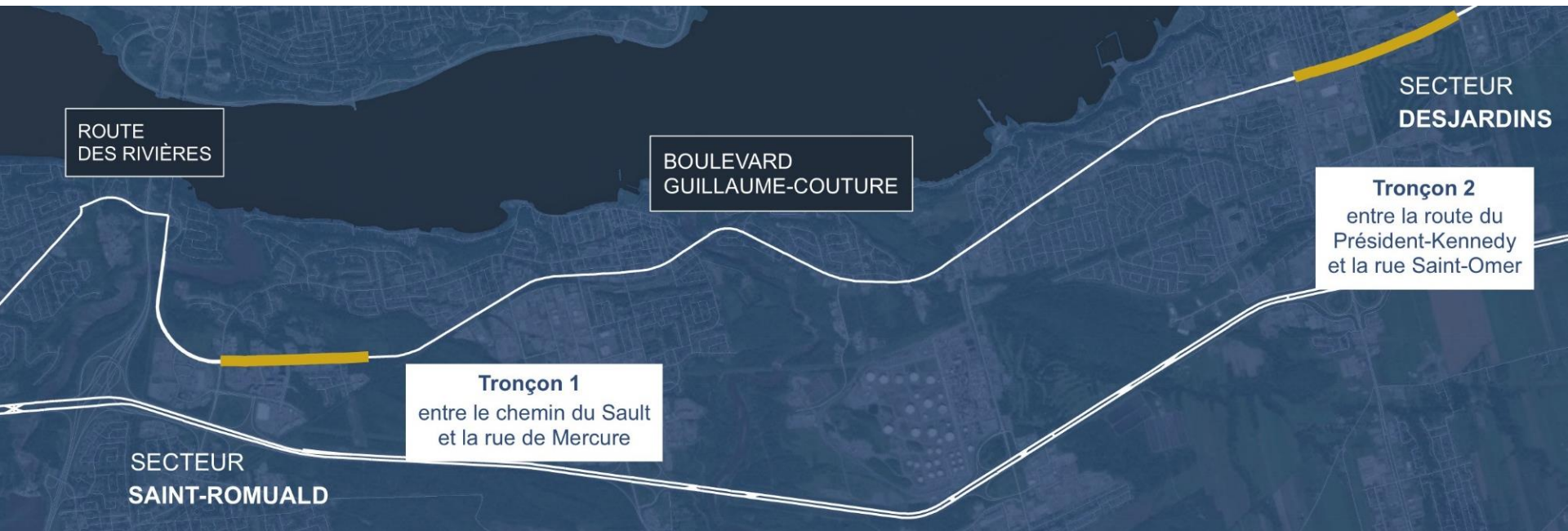
- Étude complète de circulation entre le chemin du Sault et le Cégep de Lévis
- 2 tronçons plus problématiques :
  - Entre le chemin du Sault et la rue de Mercure
  - Entre la route du Président-Kennedy et la rue Saint-Omer
- **Répercussion : une adhérence à l'horaire pouvant chuter à 36%**





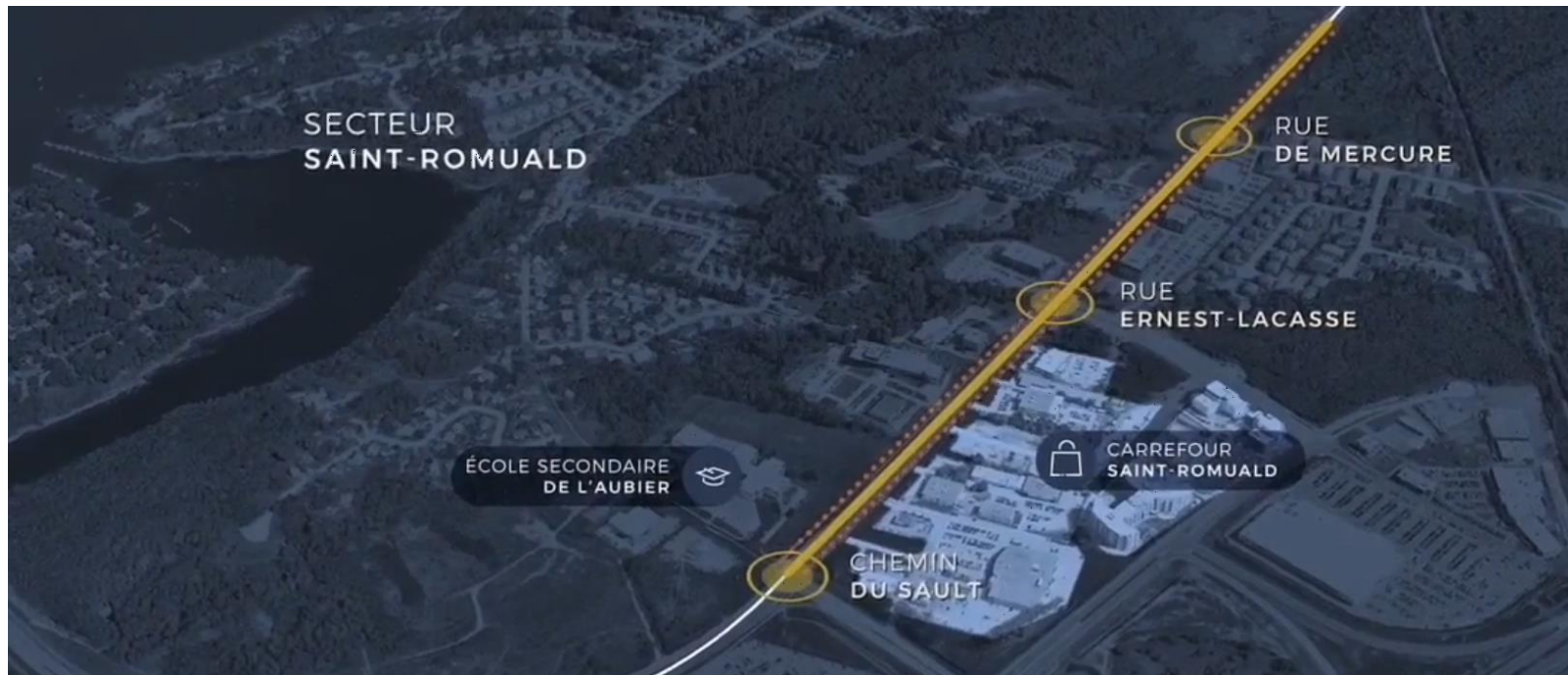


# Localisation





# Localisation – secteur St-Romuald





# Localisation – secteur Lévis





# Voies réservées sur le boulevard Guillaume-Couture



Améliorer le  
temps de  
déplacement



- ❖ Maintien des 4 voies de circulation existantes
- ❖ Ajout de 2 voies réservées
- ❖ Gestion optimisée des feux de circulation



Favoriser et  
sécuriser le  
transport actif



- ❖ Piste cyclable unidirectionnelle et trottoir de chaque côté du boulevard
- ❖ Traverses piétonnières sécuritaires aux carrefours avec feux de circulation



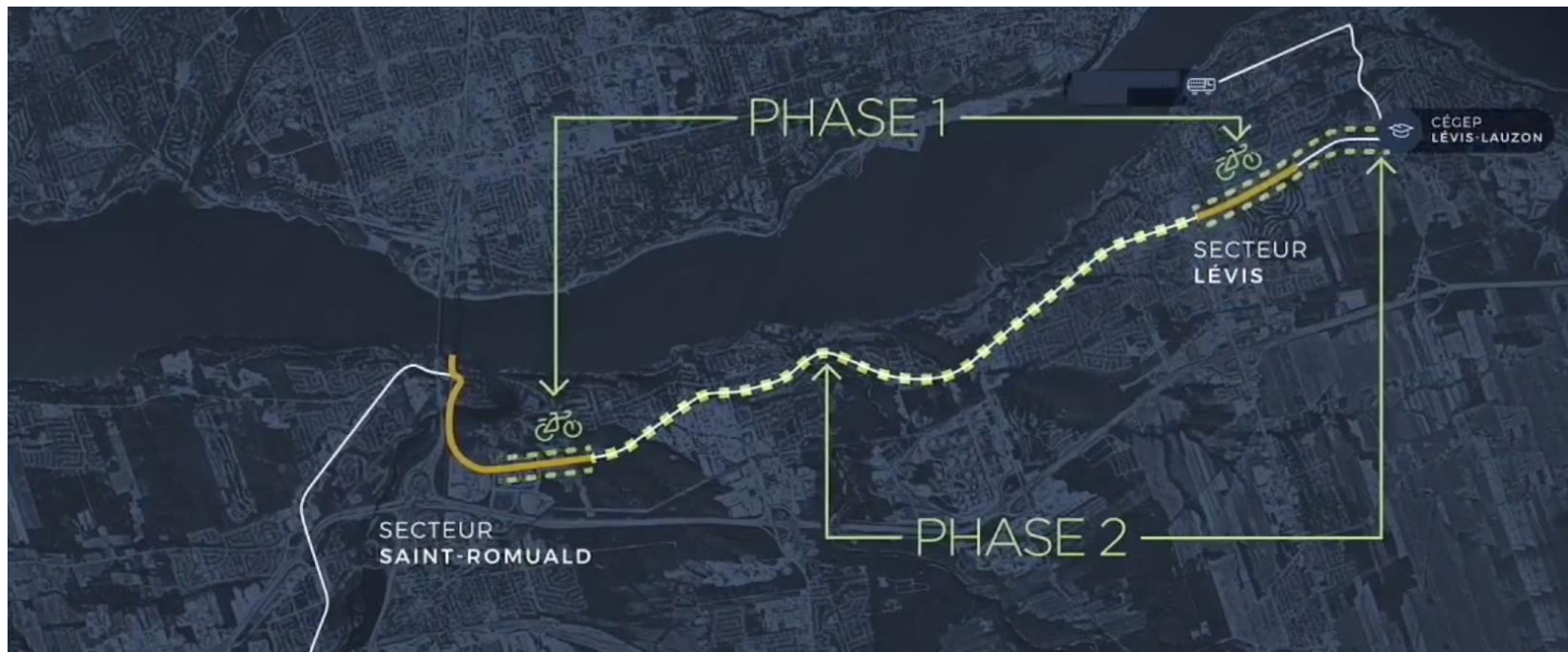
Moderniser nos  
infrastructures



- ❖ Réfection de la chaussée
- ❖ Terre-plein central sur la majeure partie des tronçons
- ❖ Remplacement d'infrastructures souterraines désuètes
- ❖ Enfouissement des utilités publiques
- ❖ Aménagement paysager



# Piste cyclable utilitaire





# Les aménagements à terme





# Échéancier des travaux

## **Secteur Saint-Romuald:**

Printemps 2023 à automne 2025

## **Secteur Lévis:**

- PHASE I (Président-Kennedy à Alphonse-Desjardins):  
Printemps 2023 à été 2025
- PHASE II (Alphonse-Desjardins à Saint-Omer):  
Printemps 2025 à automne 2026





## Projets structurants (à venir)

- Ajout de 57 000 heures de services en transport en commun
- Intégration tarifaire entre les deux rives
- Autres investissements en transport
  - Électrification de la flotte d'autobus
  - Construction d'un nouveau garage de service







# Mobilité sécuritaire

- **Besoin en mobilité** de la population se répercutent sur le réseau routier
- 30 % de la population juge que la mobilité devrait être la **priorité de travail** de la Ville
- À courte terme, afin d'obtenir des nouveaux gains, il est nécessaire de franchir une nouvelle étape en matière de **sécurité routière** en s'inspirant de modèles performants.



# Mobilité intégrée

- Une approche qui tient compte du **potentiel de chaque mode** de transport pour offrir les services les **mieux adaptés** aux **particularités** du territoire et de citoyens.
- Offrir des options qui favorise la **multimodalité**
- **Modes actifs** doivent avoir une place de choix



## Agir sur tous les fronts

*« Les modes actifs ne doivent plus être considérés comme des modes de loisir, mais comme des options de déplacements utilitaires; piétons, cyclistes et utilisateurs de transport en commun ont aussi le droit d'être pressés et leur temps vaut certainement tout autant que les automobilistes. »*

**Catherine Morency – Pour une mobilité sobre, juste, empathique et raisonnée<sup>1</sup>**



<sup>1</sup> État du Québec 2023, Institut du Nouveau Monde

