



**BOMAQUÉBEC**

*La référence en gestion immobilière*

## **Bâtiments intelligents et performants**



**BGI**

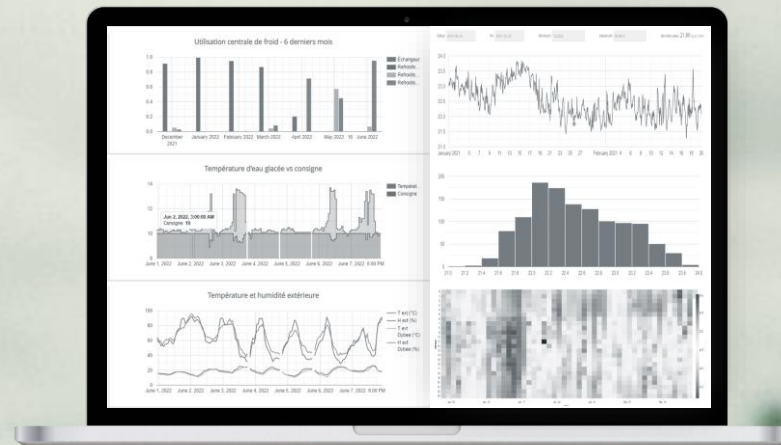
Par Benoit Guenette, ing. RCx

[benoit.guenette@bgianalytics.com](mailto:benoit.guenette@bgianalytics.com)



Entreprise d'ici composée d'experts passionnés des technologies et de l'efficacité énergétique.

Dybee





# Enjeux

Crise énergétique

Crise climatique

Pénurie de main-d'œuvre

Contrôle prédictif

Intelligence artificielle

Jumeaux numériques

Mégadonnées

Objets connectés

# Suivi énergétique

## Acquisition et analyse des données énergétique

### Suivi GES

Tout 12m 1m

Début de période d'optimisation:  
2019-01-01



151.4 tCO2

3.4 tCO2 (10%)

52 arbres plantés

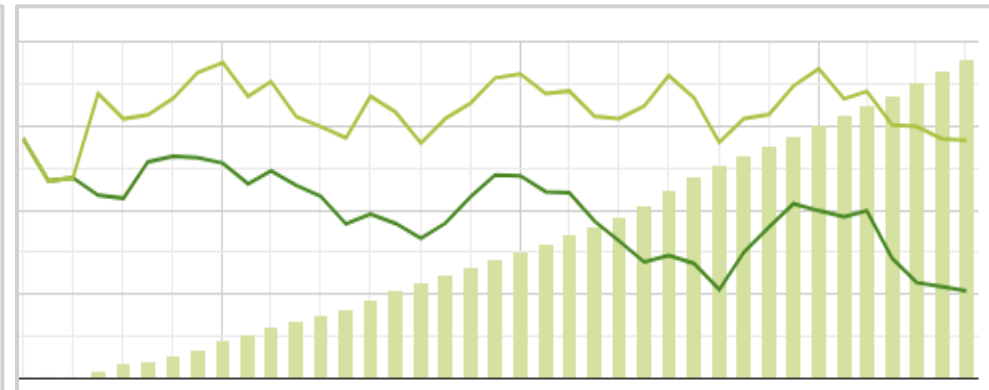
### Coût énergétique

en date du: 2019-11-30

21.5 \$ / m2



- ✓ Acquisition automatique des données
  - ✓ Hydro-Québec et Énergir
  - ✓ Donnée météorologique
- ✓ Créer modèle de référence
- ✓ Calcul des économies et indicateurs (kpi)

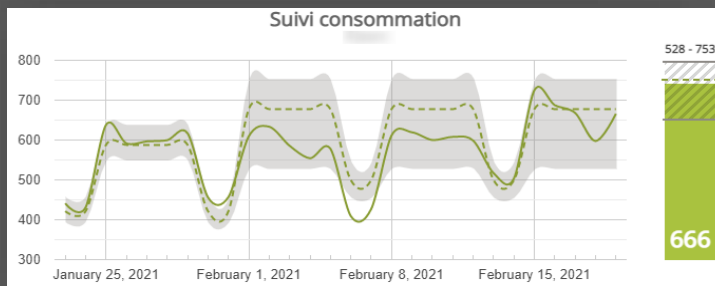
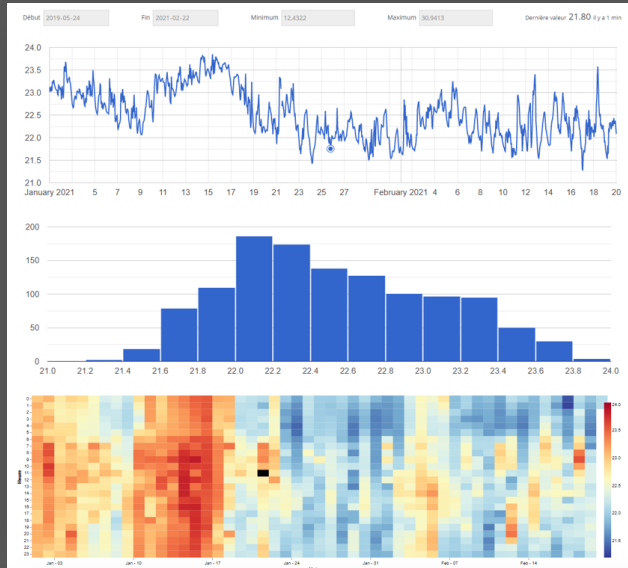


# Solution analytique

## Acquisition et valorisation des données d'opérations existantes

Accompagnement d'un expert pour:

- ✓ Analyse technique avancée
- ✓ Proposer des mesures d'amélioration
- ✓ Support pour vos équipes et les agents en optimisation



De 2021-02-15 à 2021-02-22 0 1 2 3 4 5 Ajoutés: Centrale de traitement d'air

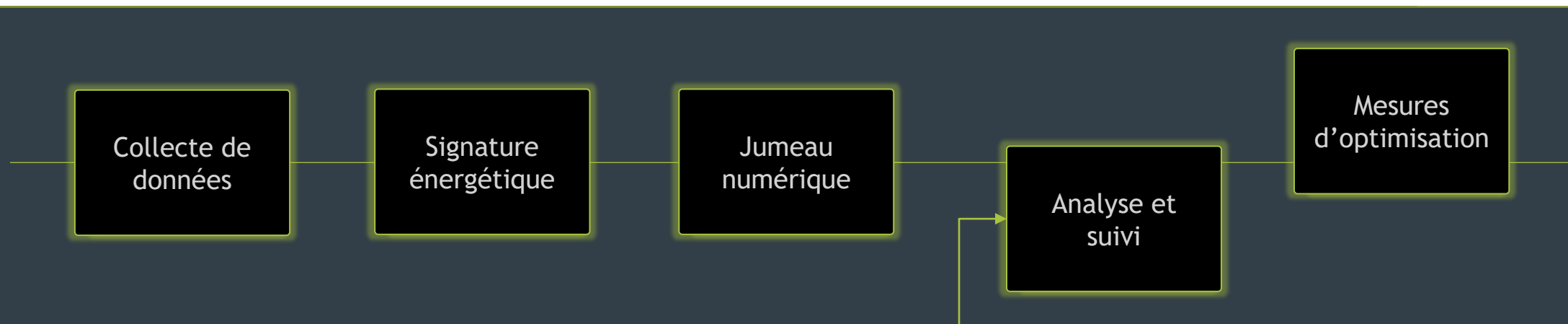
Priorité	Famille	Composant	Symptôme	Statut
0	Centrale de traitement d'air	CTA-11-VC6-01	Le système est à l'arrêt et le serpentin de refroidissement est en fonction 113	Red
0	Centrale de traitement d'air	CTA-RC-VC-05-01	Le système est à l'arrêt et le serpentin de refroidissement est en fonction 113	Red
3	Centrale de traitement d'air	CTA-06-VC1-01	Fonctionnement en dehors de l'horaire 324	Red
3	Centrale de traitement d'air	CTA-07-VC1-01	Fonctionnement en dehors de l'horaire 324	Red



# ÉTUDE DE CAS

Édifice Sommer – Mouvement Desjardins

BOMA Platine





# SAUVONS LA PLANÈTE !

- moins consommer
- arrêter de gaspiller



par Rose suonette ♥ 9 ans

**Merci**



**BGI**

**DE LA DONNÉE À L'ACTION!**