

BOMA QUEBEC

14 octobre 2010

Récupération des matières résiduelles dans
les immeubles à bureaux :

SPÉCIFICITÉ, ÉVOLUTION ET PERSPECTIVES

Richard Lanciault
Directeur général
RécupérAction Marronniers Inc.
r.lanciault@rami.ca

PLAN DE LA PRÉSENTATION

État de la situation

- Priorités environnementales
- Centres de tri et quantités
- Types de centres de tri

Génération des matières résiduelles

- Résidentiel VS institutionnel

Évolution

- Automatisation du tri
- Le rôle de la Chine
- La Crise du recyclage

Perspectives

- Efficience des programmes en place
- Compost
- Rebut institutionnels dangereux
- CRD (Construction-Rénovation-Démolition)

TÉMOIN ET ACTEUR DE L'ÉVOLUTION DE LA RÉCUPÉRATION DEPUIS 30 ANS



R A M I
RécupérAction
Marronniers inc.

Depuis 1982

Spécialité : Récupération en milieu de travail

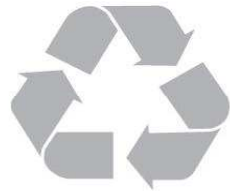
Centre de tri à LaSalle : 50 000 tonnes/an

Statut : Entreprise à but non lucratif

**Mission : Création d'emplois de personnes
handicapées (95/120)**

SITUATION DANS L'ORDRE DES PRIORITÉS

Ordre de priorité

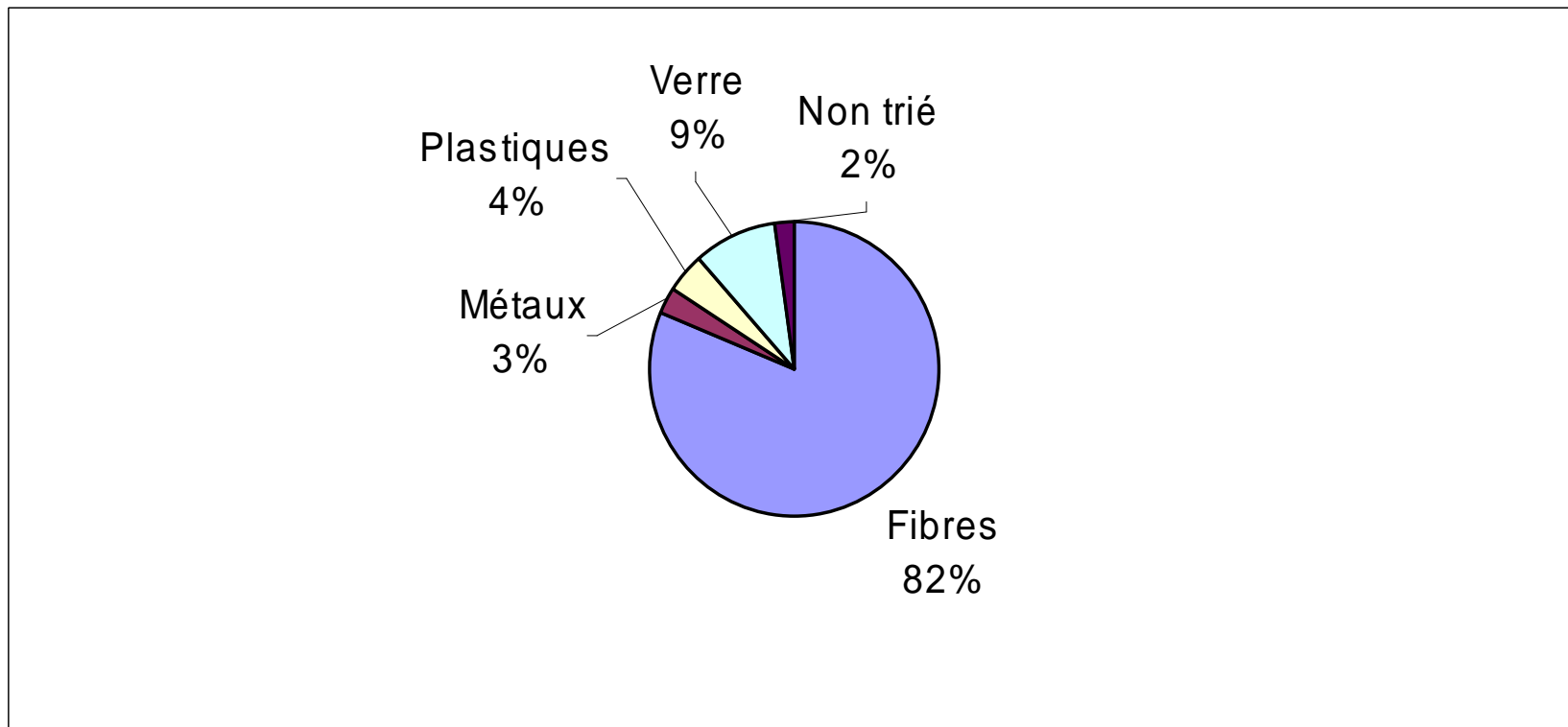


Réduction
Réemploi
RECYCLAGE
Valorisation
Élimination

Matières reçues par les centres de tri en 2007 (source: Recyc-Québec)

- 36 centres de tri
- 824 123 tm reçues
- 676 186 tm vendues

Proportions des matières vendues par les centres de tri



GÉNÉRATION DES MATIÈRES RÉSIDUELLES

RÉSIDENTIEL (*Montréal 2007)

• Papier /carton	25%
• Verre	7%
• Métal	3%
• Plastique	8%
• Matières compostables	47%
• Textile	2%
• Autres	8%
TOTAL	100%

INSTITUTIONNEL (Tour à bureau de 800 personnes)

• Papier /carton	54%
• Verre	1.9%
• Métal	1.7%
• Plastique	3.7%
• Matières compostables	29%
• Textile	0%
• Autres	9.7%
TOTAL	100%

* Taux de récupération de 34% en 2007, l'objectif de la politique est de 60%

AVÈNEMENT DE LA COLLECTE
PÈLE-MÈLE SECTEUR RÉSIDENTIEL
ET INSTITUTIONNEL

IMPACTS ET LIMITES

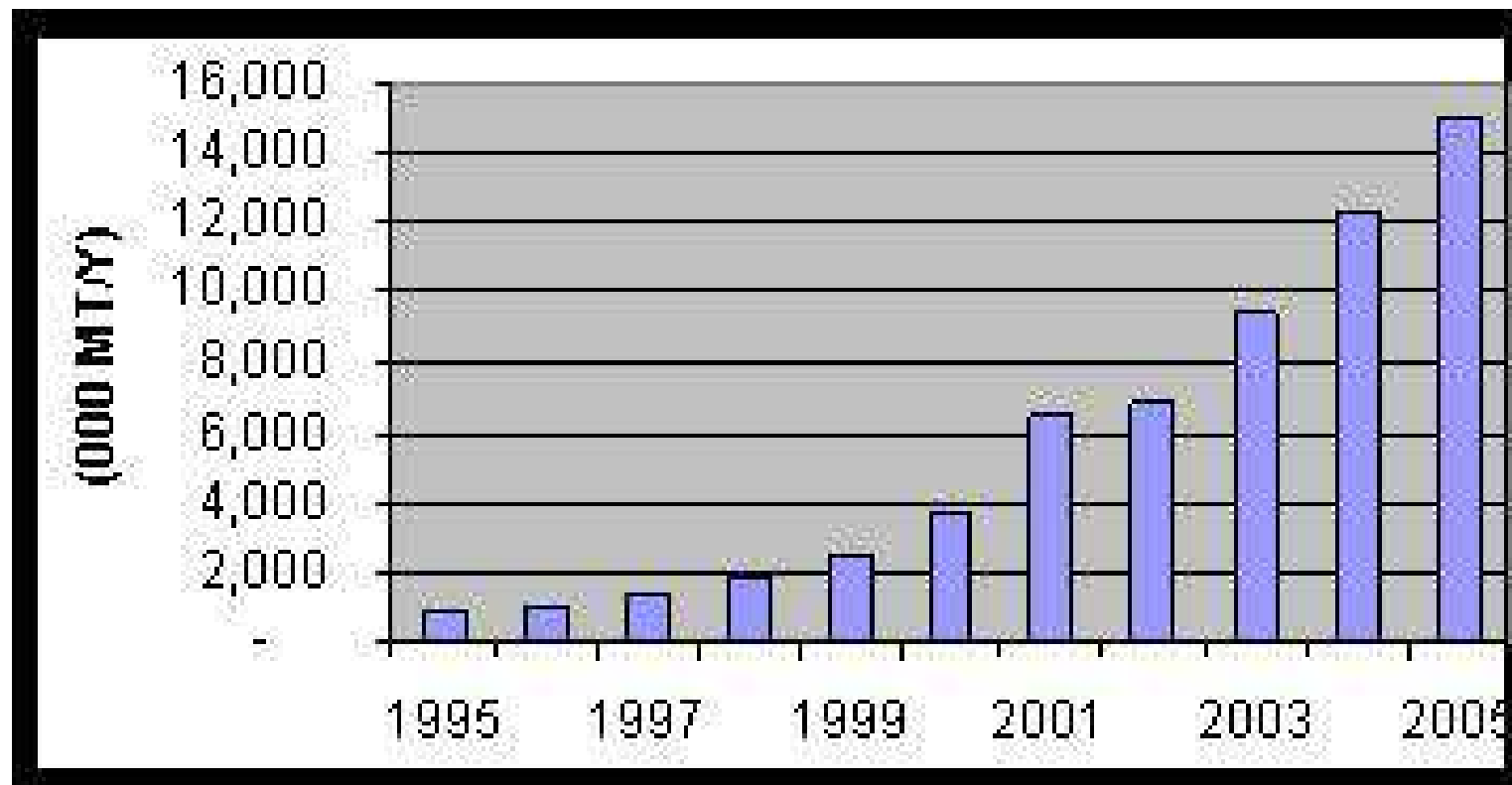
IMPACT DES TECHNOLOGIES D'AUTOMATISATION SUR LES SYSTÈMES DE RÉCUPÉRATION



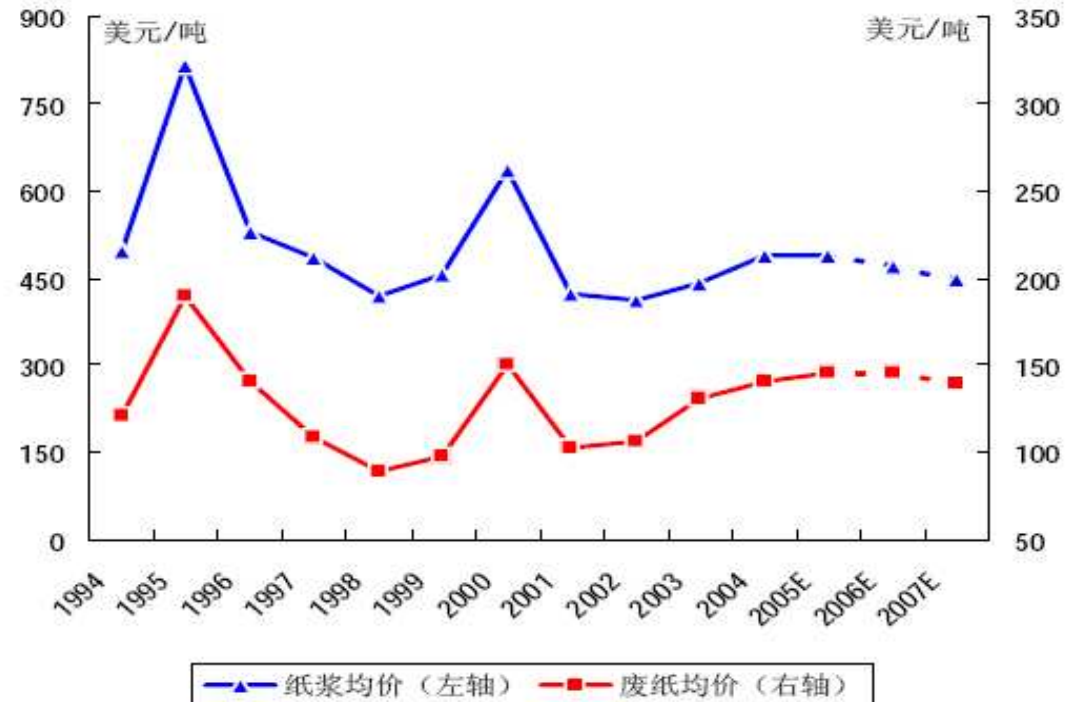
SÉPARATEUR



IMPORTATION DU PAPIER RECYCLABLE PAR LA CHINE (1995 - 2005)



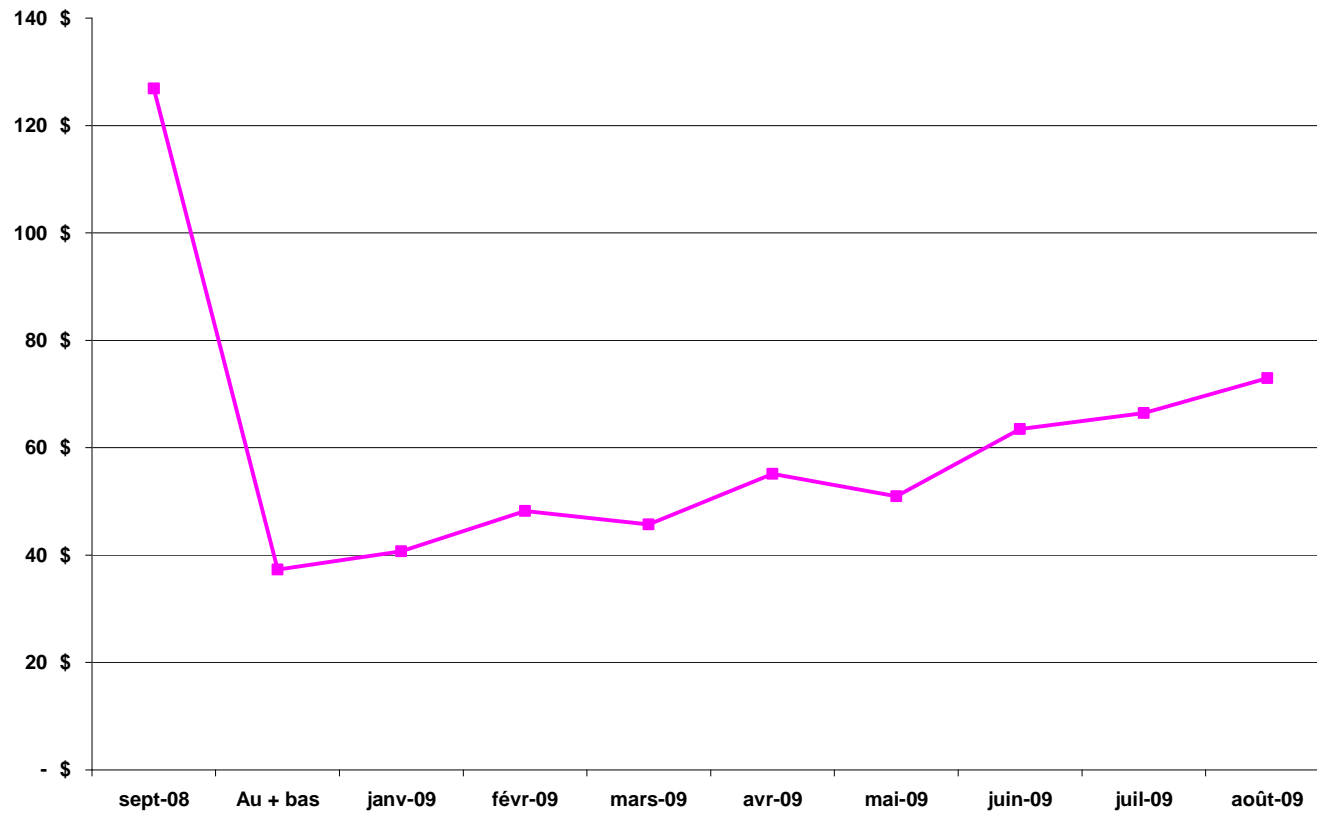
ÉVOLUTION DU PRIX DES FIBRES



- **PRIX PAR TONNE DES FIBRES VIERGE**
- **PRIX PAR TONNES DES FIBRES RECYCLÉES**

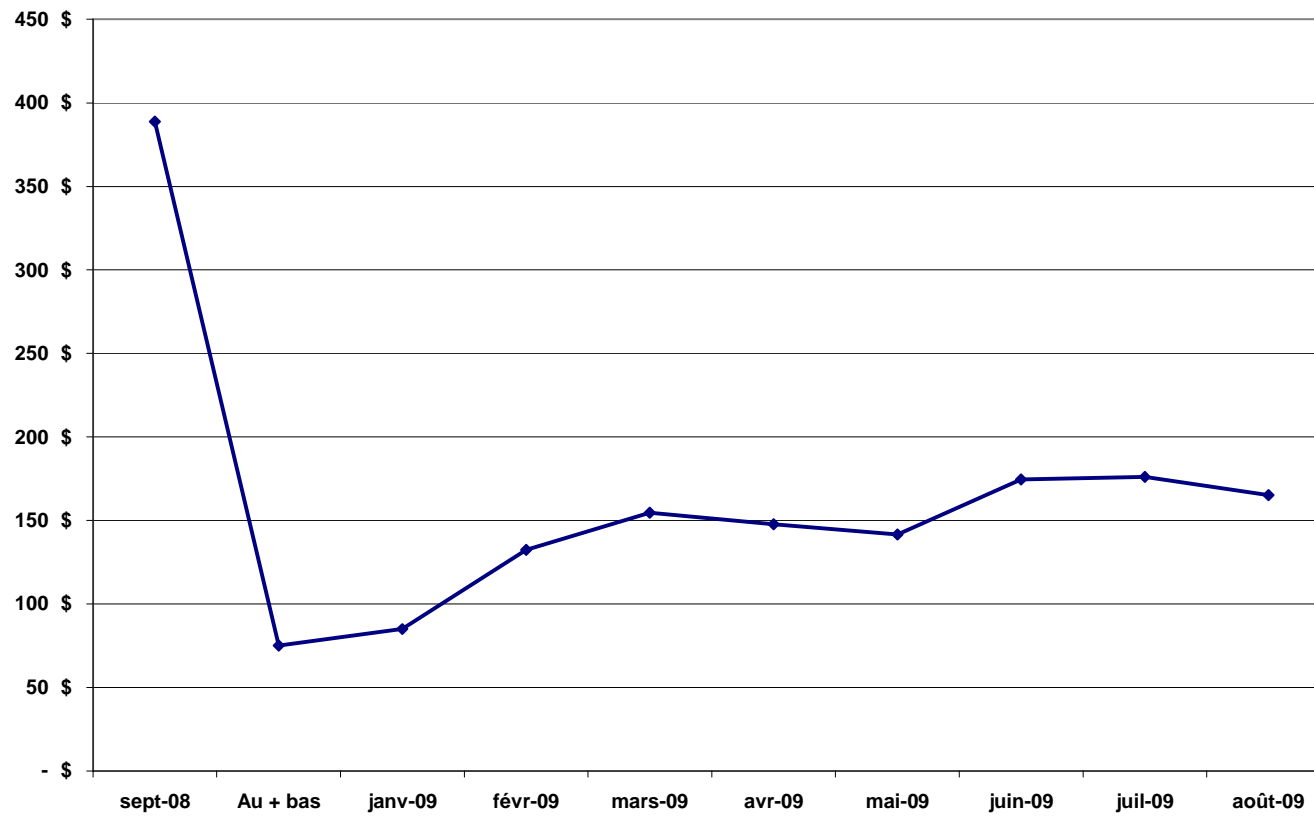
VALEUR DES MATIÈRES (source : Recyc-Québec)

FIBRES (\$/tm)



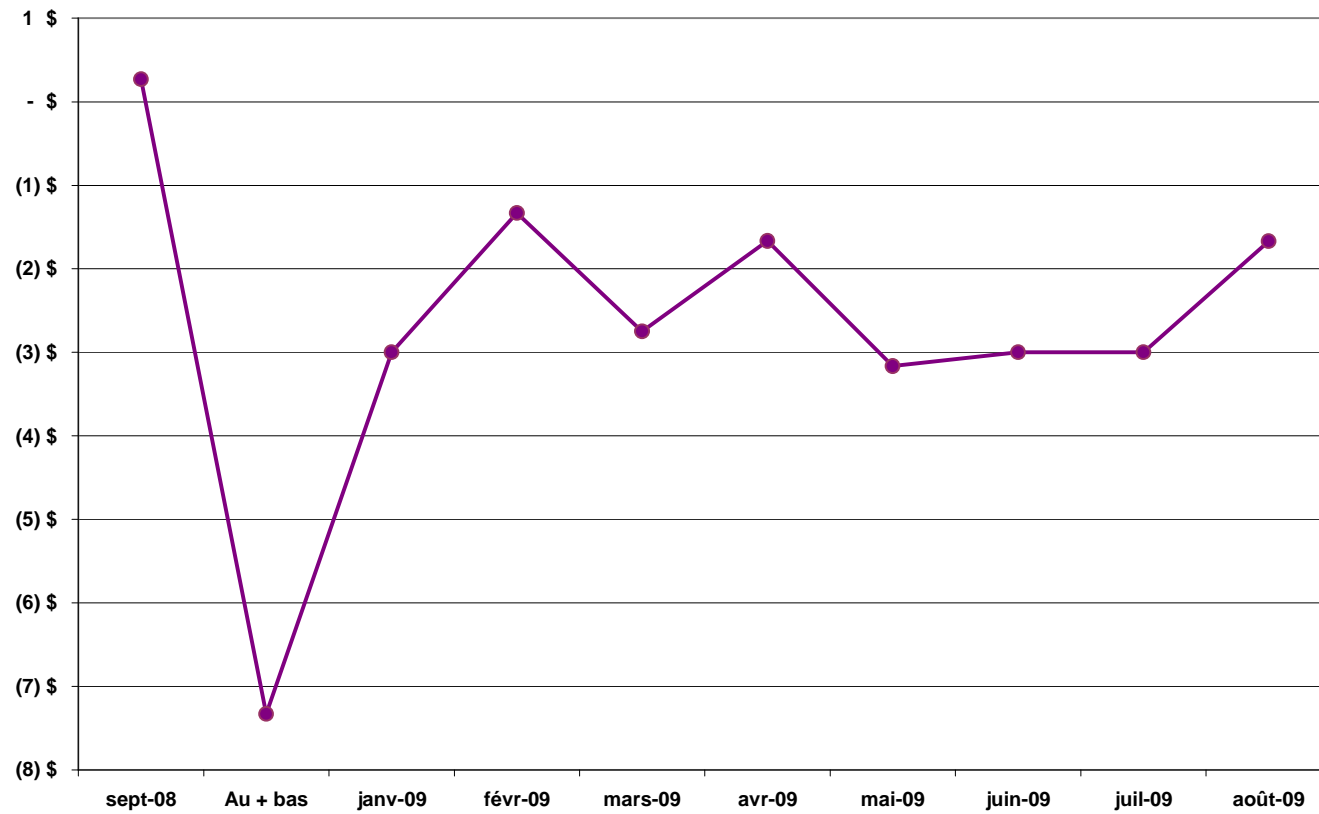
VALEUR DES MATIÈRES (source : Recyc-Québec)

PLASTIQUES (\$/tm)



VALEUR DES MATIÈRES (source : Recyc-Québec)

VERRE (\$/tm)



IMPACT DE LA SITUATION
GÉOGRAPHIQUE D'UN
IMMEUBLE INSTITUTIONNEL
SUR L'OFFRE DE SERVICE EN
RÉCUPÉRATION

PERSPECTIVES

- Efficience des programmes en place
 - Compost
 - Rebut institutionnels dangereux
 - CRD
(Construction-Rénovation-Démolition)
- **INSTITUTIONNEL**
 - Papier /carton 54%
 - Verre 1.9%
 - Métal 1.7%
 - Plastique 3.7%

 - Compostage 29%
 - Textile 0%
 - Autres 9.7%
 - **TOTAL 100%**